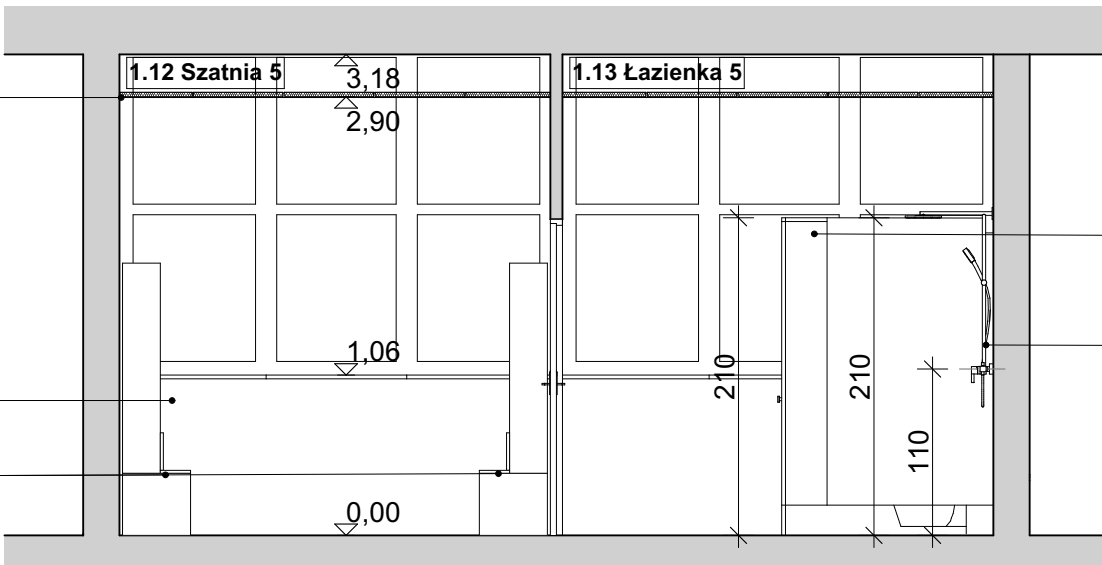


SZATNIA ZESPOŁOWA  
WIDOK A

sufit podwieszany kasetonowy  
60x60 cm, układ zgodnie  
z rysunkiem A.08

wyniowa wykładzina ścienna  
w rolce (rys. A.11)  
ławki z nadstawką i siedziskiem  
h=180 cm, szer. 35 cm (n)



kabiny z płyty HPL lub wiórowej (L)  
gr. 25mm

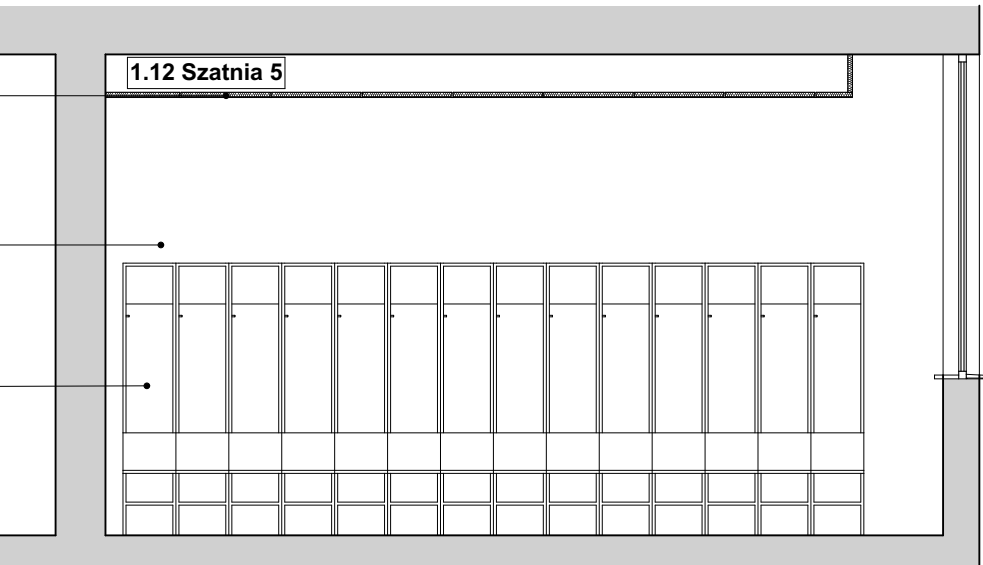
zestaw prysznicowy podtynkowy,  
bateria z mieszaczem (G)

SZATNIA ZESPOŁOWA  
WIDOK C

sufit podwieszany kasetonowy  
60x60 cm, układ zgodnie  
z rysunkiem A.08

wyniowa wykładzina ścienna  
w rolce (rys. A.11)

ławki z nadstawką i siedziskiem  
h=180 cm, szer. 35 cm (n)

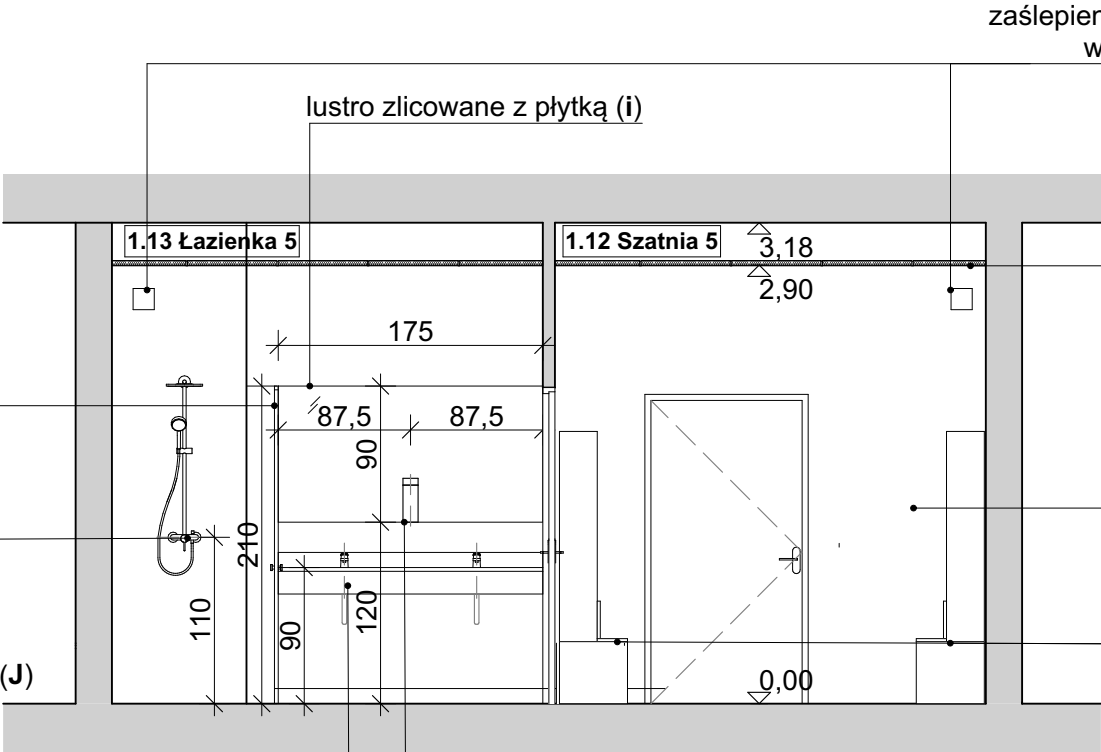


SZATNIA ZESPOŁOWA  
WIDOK B

kabiny z płyty HPL lub wiórowej (L)  
gr. 25mm

zestaw prysznicowy podtynkowy,  
bateria z mieszaczem (G)

blat kompozytowy gł. 50 cm (A),  
umywalki wpuszczane w blat owalne (J)  
50x45 cm, bateria umywalkowa  
bezdotykowa (I),  
syfon ryrowy do umywalki (I)



zaślepienie istn. kratki  
wentylacyjnych

sufit podwieszany kasetonowy  
60x60 cm, układ zgodnie  
z rysunkiem A.08

wyniowa wykładzina ścienna  
w rolce (rys. A.11)

ławki z nadstawką i siedziskiem  
h=180 cm, szer. 35 cm (n)

dozownik mydła ścienny  
ze stali nierdzewnej (d)

TEMAT	PRZEBUDOWA WRAZ Z REMONTEM PAWILONU SPORTOWO - ADMINISTRACYJNEGO PRZY UL. ŁABISZYŃSKIEJ 20A W WARSZAWIE.	
ADRES	ul. Łabiszyńska 20, 03-397 Warszawa,	
INWESTOR	Miasto Stołeczne Warszawa / OSiR m. st. Warszawy w Dzielnicy Targówek ul. Łabiszyńska 20, 03-397 Warszawa	
BIURO PROJEKTOWE	UL. MOZARTA 6/91B 02-736 WARSZAWA T.: 22 100 52 80 WWW.ARCHIEFAKT.PL <b>ARCHIEFAKT</b> PRACOWNIA ARCHITEKTONICZNA	
PROJEKTANT	mgr inż. arch. Rafał Wójcik nr uprawnień: 22/B-762/LOOIA/10	
PROJEKTANT OPRACOWUJĄCY	mgr inż. arch. Agata Przybyła	
STADIUM	PROJEKT WYKONAWCZY	
BRANŻA	ARCHITEKTURA	
TYTUŁ RYSUNKU	Szatnia zespołowa - widoki	
DATA	14.11.2025 r.	SKALA / ARKUSZ / A3+(297X520)
NR RYS.	W.05	NR STR.